

## MANTENIMIENTO VIAL

EKO-DEK A 697 / A 698



**Decapante de pinturas y grafitis 520mL.**  
Decapante de superficies pintadas o barnizadas.  
Para eliminar grafitis de las paredes.

## PINTURAS

EKO-REVEST 412



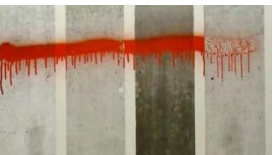
**Pintura vial acrílica de diferentes colores.**  
Marcación vial base agua. Utilizar con un máximo de 10% de agua.

EKO-REVEST 413



**Pintura vial clorocaucho de diferentes colores.**  
Marcación vial base disolvente. Utilizar con un máximo de 10% de disolvente.

EKO-REVEST 2C 423



**Pintura invisible. ANTIGRAFITI. 2 COMPONENTES (IMPRIMACION+ACABADO)**  
Protector antigrafiti permanente, evitando las sombras, de carácter hidrófugo, que da una protección prácticamente invisible. Utilizar puro. Imprimación: aprox. 10m<sup>2</sup>/L Acabado: aprox. 20m<sup>2</sup>/L dependiendo de la porosidad. Importante saturar la superficie.

También comercializamos:

**HERBICIDAS** (mata hierbas y mata raíces)

**INSECTICIDAS** (directos y emulsionables)

**RATICIDAS** (en grano y en bloques)

**NOVOQUÍMICA ECOLÓGICA, S.L.**  
[www.novoquimicaecologica.com](http://www.novoquimicaecologica.com)

**Fábrica y oficinas:**

C/ De les Escoles 14, 25150 ARTESA DE LLEIDA (Lleida)

TEL: 973 168 046

**ATENCIÓN CLIENTE: 670 231 612**

**E-Mail: [info@novoquimicaecologica.com](mailto:info@novoquimicaecologica.com)**



# AYUNTAMIENTOS

NOVOQUÍMICA ECOLÓGICA, S.L.  
[www.novoquimicaecologica.com](http://www.novoquimicaecologica.com)

Fabricante de Productos Químicos para el  
Mantenimiento Industrial, Construcción, Tratamiento  
de Aguas Potables, de Piscinas y Tratamientos D.D.D.

## LIMPIEZA

### EKO-DESAT 156



**Desatascador químico de desagües.**

#### ÚSO PROFESIONAL

pH ácido. Elimina los residuos orgánicos e inorgánicos de los desagües. Elimina el papel, cartón, algodón, y materia orgánica. Botella de seguridad de 1 litro. Utilizar puro.

### EKO-GREASSE 261



**Desengrasante energético base agua. SIN ESPUMA.**

Biodegradable. pH alcalino. Limpia cualquier tipo de grasa o suciedad. Suelos de industrias alimentarias, etc. Especial para máquinas por no producir espuma. Utilizar del 2 al 25% en agua y aclarar con agua para neutralizar el pH.

### EKO-GREASSE 264



**Limpiador contenedores basura en camiones automáticos.**

Biodegradable. pH alcalino. Producto para la limpieza y desengrase de recipientes y contenedores en lavadoras automáticas. No produce espuma. No oxidante. Utilizar del 2 al 5% en agua y aclarar con agua para neutralizar el pH.

### EKO-GERMI 273



**Limpiador general.**

Biodegradable. pH neutro. Para la limpieza de todo tipo de suelos (baldosas, terrazo, gres, etc.) así como de otras superficies duras tales como lavabos, inodoros, bañeras, etc.

### EKO-GREASSE 348



**Desengrasante energético base agua.**

pH Alcalino. Biodegradable. Detergente de alto poder de limpieza de grasas, impurezas, etc. Suelos de talleres, suelos de industrias, almacenes, etc. Utilizar del 4 al 20% en agua dependiendo de la suciedad. Aclarar.

## AMBIENTADORES

Rev. 02 (01/12/20)

### EKO-AMBI 313



**Ambientador clorofila.**

Ambientador aroma clorofila. Para los contenedores de la basura. Utilizar del 1 al 5% en agua.

### EKO-AMBI 507



**Ambientador soluble en agua especial máquinas barredoras.**

pH neutro. contiene amonios cuaternarios Elimina el olor a putrefacción. Diluir hasta el 1% en agua. Especial para barredoras y cisternas. También por goteo en sanitarios.

## MANTENIMIENTO VIAL

### EKO-ABSOR 315



**Absorbente y anti-derrapante.**

Anti-derrapante y absorbente de aceites, disolventes y otros tipos de líquidos. Producto inodoro, incombustible e inerte. Elimina y absorbe líquidos vertidos. Utilizar puro. Una vez seco se puede reutilizar.

### EKO-HUME 316



**Contra la humedad, hielo, nieve, polvo.**

Fundente químico de bajo peso molecular. Eficaz en el tratamiento contra la humedad, hielo, nieve y polvo. Sólido blanco en escamas. Utilizar puro.

### EKO-KEM 2C 486



**Mortero de reparación, 2 componentes.**

Reparación de hormigones degradados por la corrosión, pilares, muros de contención, pavimentos de hormigón. Proporción de mezcla en peso: Comp. A: 1 Comp. B: 6.2. El amasado se hará mecánicamente durante 3 min. y se aplica con llana, o paleta. Necesita curado.

### EKO-KEM 488



**Aglomerado asfáltico en frío.**

Incorpora árido de granulometría 3-6 mm. Reparación de socavones en carreteras, calles, garajes, caminos, etc. Consumo aprox.: 21 kg/m<sup>2</sup> y cm de espesor.